



1 กันยายน 2560

## ASSOCIATION OF THAI TRAVEL GENTS (ATTA)

### จำนวนนักท่องเที่ยวที่ใช้บริการผ่านสมาคมฯ

Tourism Statistics for 15 Major Nationalities that Use ATTA Members' Services  
At Suvarnabhumi Airport and Don Mueang Airport  
1 January - 31 August 2017

Rank	Country	No. of Tourist		
		Jan-Dec 2016	2017	Increase/Decrease
1	CHINA	3,348,588	2,301,595	-30.13%
2	VIETNAM	224,167	222,753	-0.63%
3	KOREA	187,866	181,758	-3.26%
4	INDIA	198,162	188,066	-5.09%
5	RUSSIA	235,836	115,776	-50.91%
6	JAPAN	148,710	108,370	-27.14%
7	INDONESIA	95,650	70,051	-26.66%
8	U.K.	101,284	58,517	-42.11%
9	TAIWAN	50,594	43,586	-13.85%
10	HONGKONG	54,129	40,836	-24.56%
11	GERMANY	51,915	36,637	-29.41%
12	FRANCE	38,836	30,665	-20.99%
13	IRAN	31,438	23,312	-25.85%
14	MALAYSIA	37,342	23,271	-37.66%
15	U.S.A.	32,889	21,840	-33.56%

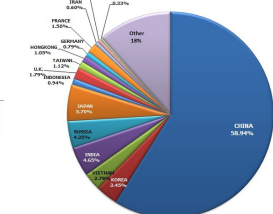
จำนวนนักท่องเที่ยวที่ใช้บริการผ่านสมาคมฯ ระหว่างวันที่ 1-31 สิงหาคม 2560 มีจำนวน 538,997 คน เพิ่มขึ้นจากเดือนเดียวกันในปีก่อน +8.77%

โดยมียอดสะสมตั้งแต่วันที่ 1 มกราคม 2560 - 31 สิงหาคม 2560 เป็นจำนวนทั้งสิ้น 3,904,731 คน ลดลงจากช่วงเวลาเดียวกันในปีก่อน -5.29%

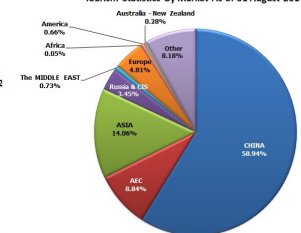
จำนวนนักท่องเที่ยว 5 อันดับแรก เปรียบเทียบระหว่าง ปี 2560 / 2559 (1 มกราคม—31 สิงหาคม)

1. จีน 2,301,595 คน ลดลง -12.98%
2. เวียดนาม 222,753 คน เพิ่มขึ้น +20.55%
3. เกาหลี 181,758 คน เพิ่มขึ้น +71.75%
4. อินเดีย 166,066 คน เพิ่มขึ้น +20.80%
5. รัสเซีย 115,776 คน ลดลง -20.81%

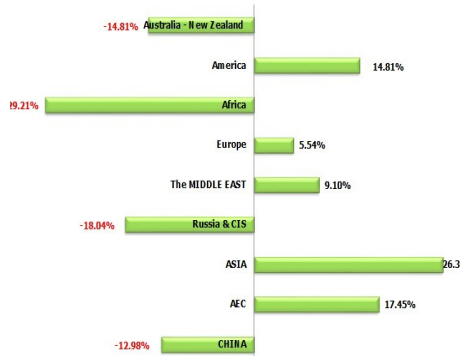
Tourism Statistics for 15 Major Nationalities As of 31 August 2017



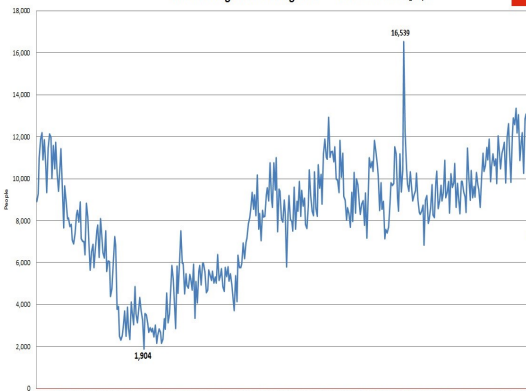
Tourism Statistics By Market As of 31 August 2017



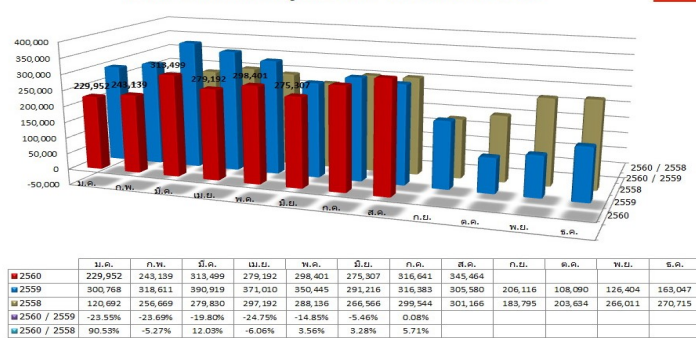
Tourist Statistics Database by using ATTA's members services during Period 1 January - 31 August 2017



China : 1 Aug 2016 - 31 Aug 2017 Suvarnabhumi & Donmueang Airport



CHINA : นักท่องเที่ยวสัญชาติจีน ณ วันที่ 31 สิงหาคม 2560



ยอดนักท่องเที่ยวจีนในเดือนสิงหาคม 2560 (วันที่ 1-31) มีแนวโน้มเพิ่มขึ้นเมื่อเทียบกับเดือนสิงหาคม ปี 2559 ถึง +13.05% โดยนักท่องเที่ยวจีน ยังคงครองส่วนแบ่งตลาดมากที่สุด ด้วยส่วนแบ่งตลาดที่ 58.94%