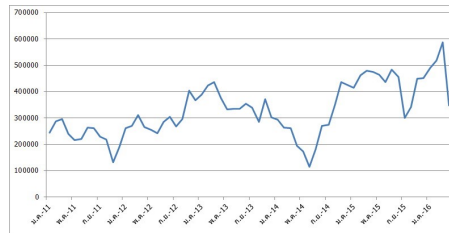


จำนวนนักท่องเที่ยว ณ วันที่ 20 เมษายน 2559

22 เมษายน 2559

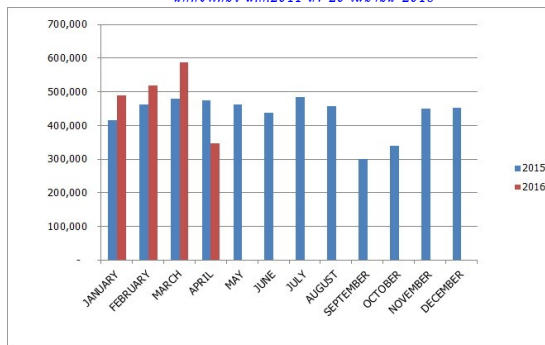
จำนวนนักท่องเที่ยวที่ใช้บริการผ่านสมาคมฯ

จำนวนนักท่องเที่ยวที่ใช้บริการผ่านสมาคมฯ ระหว่างวันที่ 1-20 เมษายน 2559 มีจำนวน 347,997 คน เพิ่มขึ้นจากเดือนเดียวกันในปีก่อน 15.10%

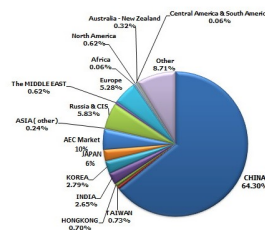


นักท่องเที่ยว ม.ค.2011 ถึง 20 เมษายน 2016

โดยมียอดสะสมตั้งแต่วันที่ 1 มกราคม 2559 - 20 เมษายน 2559 เป็นจำนวนทั้งสิ้น 1,943,775 คน เพิ่มขึ้น 17.01%



Tourism Statistics By Market As of 20 April 2016



จำนวนนักท่องเที่ยว 5 อันดับแรก

5 อันดับนักท่องเที่ยวที่ใช้บริการผ่านสมาคมฯ

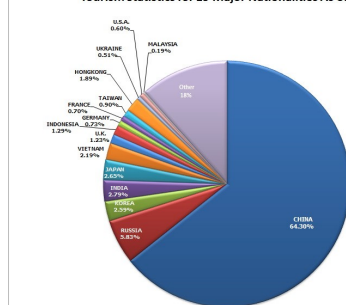
- จีน 1,249,885 คน เพิ่มขึ้น 47.80%
- รัสเซีย 101,347 คน ลดลง 32.18%
- เกาหลี 54,319 คน เพิ่มขึ้น 9.76%
- อินเดีย 51,546 คน เพิ่มขึ้น 3.40%
- ญี่ปุ่น 50,259 คน ลดลง 14.03%

โดยนักท่องเที่ยวจีนยังคงครองส่วนแบ่งตลาดมากที่สุดคือ 64.30%

นักท่องเที่ยวที่น่าจับตามอง

ยูเครน , เกาหลี และอินเดีย

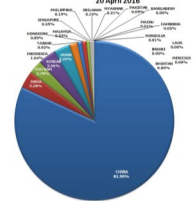
Tourism Statistics for 15 Major Nationalities As of 20 April 2016



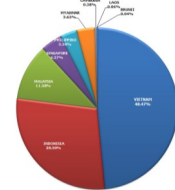
นักท่องเที่ยว

- มกราคม 59 จำนวน 490,544 คน
- กุมภาพันธ์ 59 จำนวน 518,335 คน
- มีนาคม 59 จำนวน 586,899 คน
- 1-20 เมษายน 59 จำนวน 347,997 คน

Tourism Statistics for ASIA Market that Use ATTA Members' Services As of 20 April 2016



Tourism Statistics for AEC Market that Use ATTA Members' Services As of 20 April 2016



INTERNATIONAL TOURISTS ARRIVING IN THAILAND AT SUVARNABHUMI AIRPORT AND DON MUANG AIRPORT AS OF 20 April 2016

Month	SuvarnaBhumi	Don Muang	Total
Jan	356,899	133,645	490,544
Feb	367,784	150,551	518,335
Mar	418,178	168,721	586,899
Apr	235,117	112,880	347,997
May			
Jun			
Jul			
Aug			
Sep			
Oct			
Nov			
Dec			
Total	1,377,978	566,797	1,943,775